

## Nejvyšší soud Beer Sheva, Izrael

### *BMS systém a správa zabezpečovacího systému*



Bezpečnostní systém Nejvyššího Soudu Beer Sheva je řízen pomocí CSI PLC a softwaru P-CIM. Nová budova má 20 pater se 2000 I/O body.

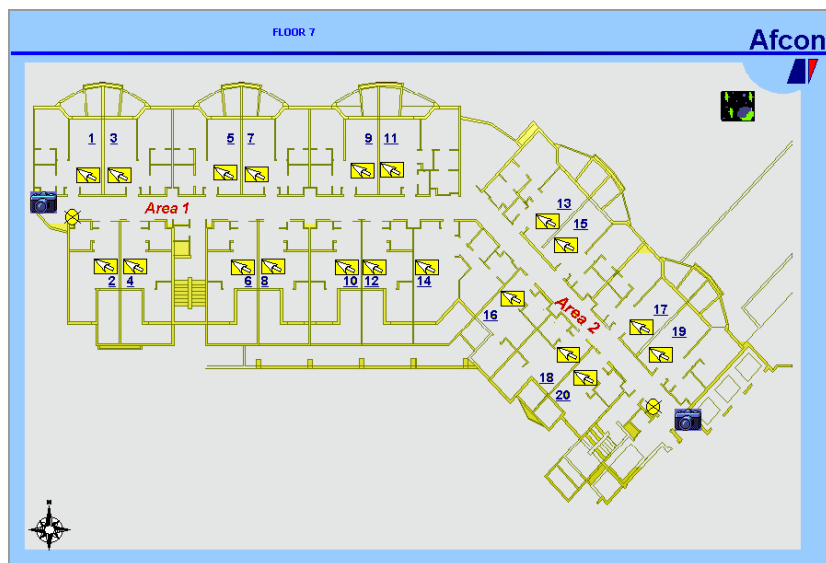
Jsou použity následující systémy:

- ▣ IR čidla. Všechny místnosti mají infračervená čidla monitorující pohyb.
- ▣ Nouzová tlačítka ve všech soudních síních pro varování bezpečnostních složek
- ▣ Zabezpečení na všech dveřích a oknech

Projekt kombinuje CSI (Control System International) a P-CIM. Všechny body jsou připojeny do CSI PLC sítě napojené na P-CIM stanice umístěné v ústředním operačním středisku.

P-CIM, nejvyšší kontrolní stupeň v této struktuře, sbírá data ze všech systémů. S použitím možnosti Advance Alarm, přeměrovává P-CIM informace a spouští následující sekvence:

1. Vytvoří textovou zprávu v příslušném oddíle nástroje Advance Alarm
2. Vytvoří hlasový vzkaz oznamující status prvku a jeho umístění v budově
3. Otevře příslušnou obrazovku místa (které bliká), kde se událost přihodila
4. Po prvním kliknutí blikající objekt změní barvu. To signalizuje, že poplach byl potvrzen a vzat na vědomí
5. Po druhém kliknutí se otevře pop up okno, kde je operátor požádán aby definovat typ problému pro detailnější záznam v historii alarmů
6. Je aktivováno počítadlo, které ukazuje souhrnný počet poplachů, chyb a neutralizovaných poplachů na každém poschodí



Zobrazení 7. poschodí

Celkové přehledové schéma Nejvyššího Soudu může být vidět na hlavním zobrazovacím okně. Mapa podlaží v budově soudu může být otevřena kliknutím na barevné tlačítko označující podlaží. Barva tlačítka je dynamická a mění barvu podle závažnosti poplachu.

Mapa podlaží je v AutoCAD formátu. Čidla jsou na displeji zobrazena barvou, která se mění v závislosti na jejich stavu.

Z důvodu údržby, mohou být čidla pomocí kliknutí neutralizována. Toto může být provedeno jednotlivě, nebo pro všechny senzory na patře.

Další displej sumarizuje veškeré poplachy, události a neutralizované senzory na jednotlivých patrech nebo v celé budově.

## Shrnutí

Společnost AFCON SOFTWARE AND ELECTRONICS LTD., vyvinula výjimečný CSI ovladač odpovídající charakteristickým nárokům BMS systému. To obsahuje:

- Reakce na události
- Priority alarmů
- Řízení PLC

P-CIM nabízí řešení dodávaná na klíč. Po počátečním vývojovém stupni, mohou být vytvořeny nové aplikace s použitím originálních projektů a jejich úpravou. Doba pro vývoj druhých, třetích a dalších projektů je minimální.

## Kontaktní údaje:

Web: [www.afcon-ind.cz](http://www.afcon-ind.cz) Email: [info@afcon-ind.cz](mailto:info@afcon-ind.cz)